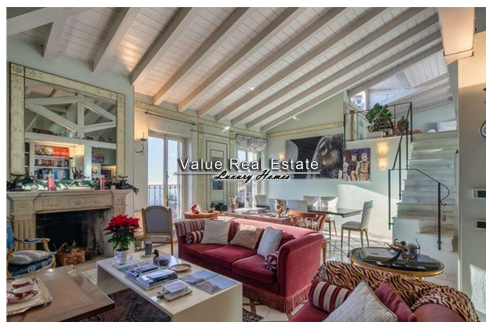




Metratura:	315 Mq
Piano:	3
Locali:	8,5
Camere:	4
Cucina:	Abitabile
Bagni:	3
Classe energetica:	G - 17510 Kwh/mqa
Box:	1
Prezzo:	€ 1990000



In via Porta Dipinta, nel cuore di Città Alta, tra i palazzi storici presenti nella via, troviamo questa dimora situata all'ultimo piano con una vista incredibile verso la valle, ed affacciata dall'altro lato sul verde dei suoi terrazzi e giardini che fanno parte della proprietà, ai quali si accede direttamente dall'immobile.

315 mq. con accesso diretto tramite ascensore, comprendono un ampio soggiorno con camino, una seconda zona giorno soppalcata, alla quale si accede direttamente dal soggiorno, due camere da letto matrimoniali (una delle quali con bagno en suite), una camera singola, altri due bagni, una zona disimpegno con ampia lavanderia/ guardaroba, camera di servizio con patio coperto

Completa la proprietà un ampio box di 65 mq. oltre a soppalco portante di altri 30 mq.

La cura dei dettagli, dei materiali e dei decori, il silenzio, la luce e la riservatezza rendono questa proprietà assolutamente esclusiva

Per info +393482680618